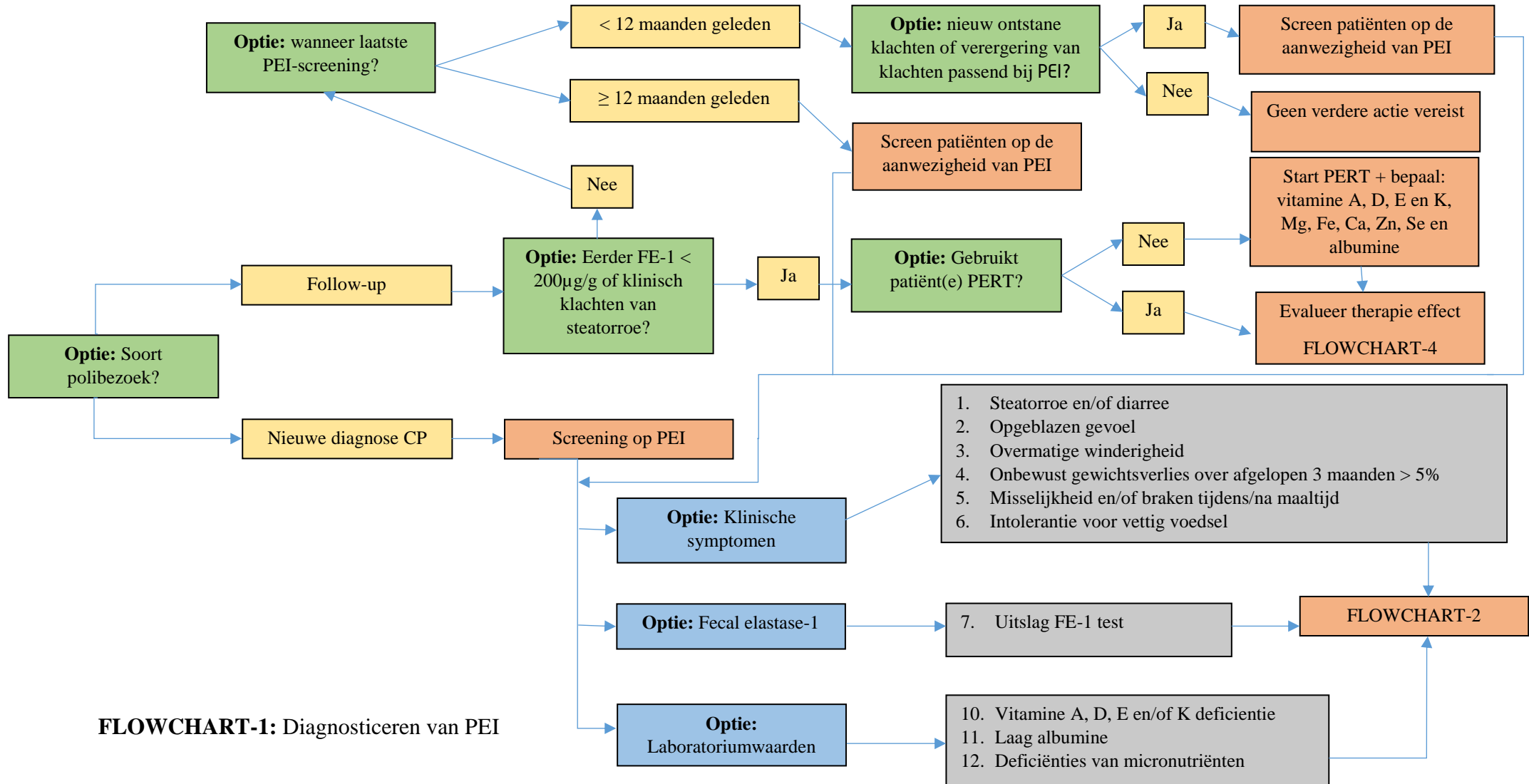
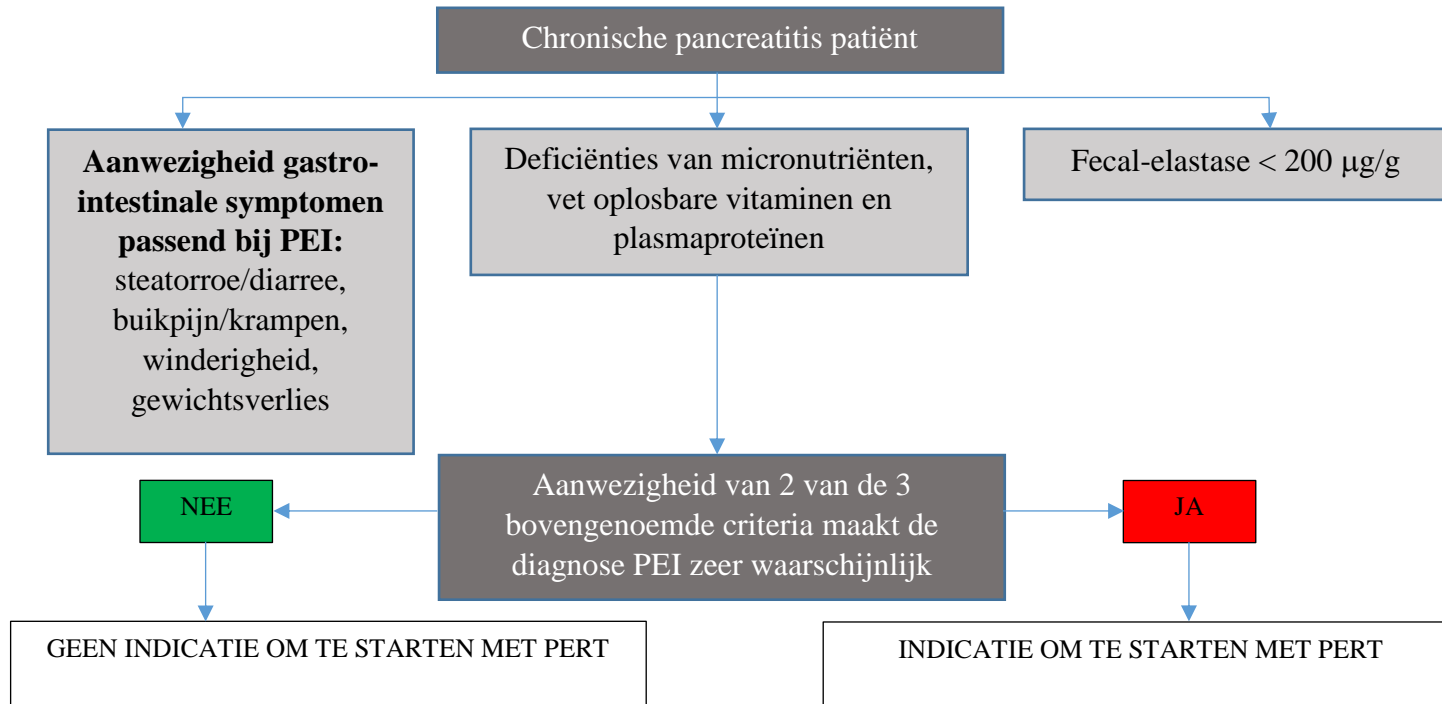
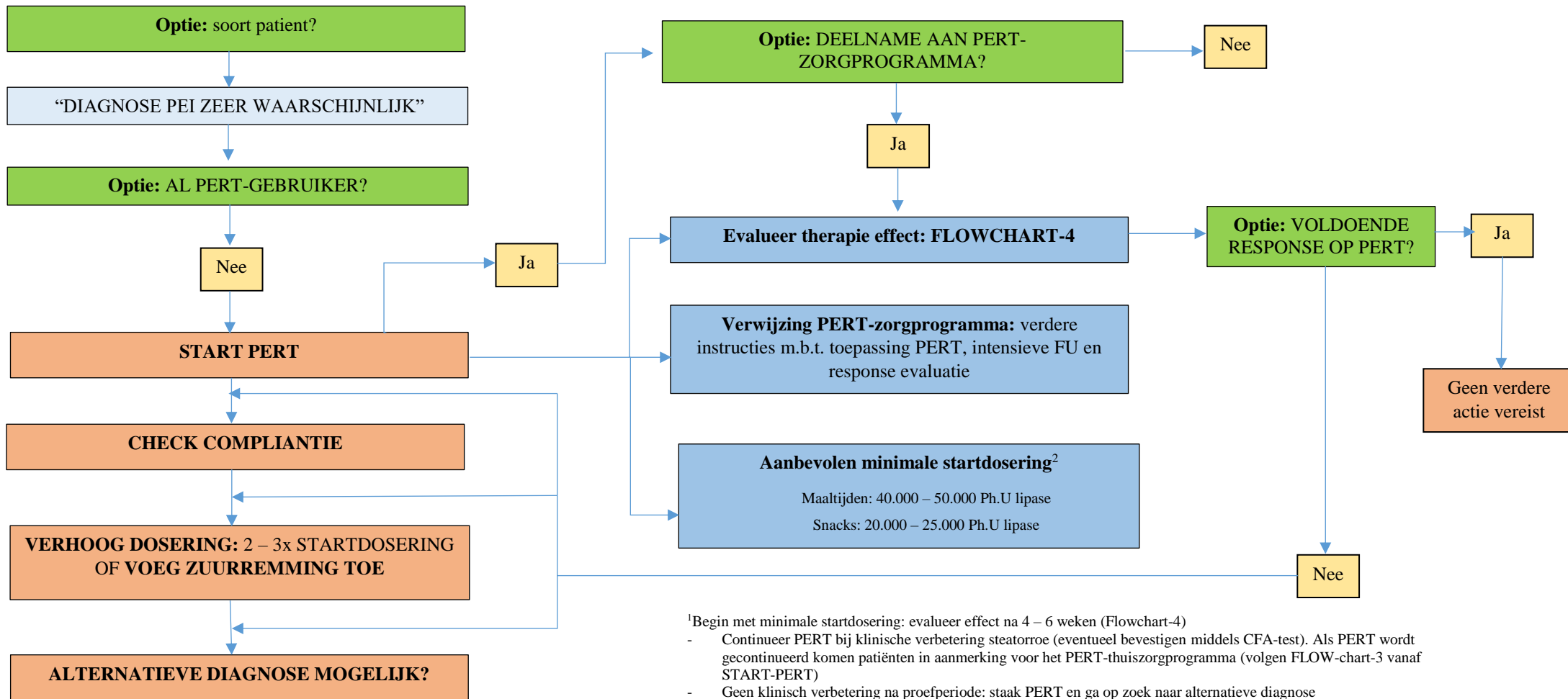


FLOW-CHART 'PANCREATIC EXOCRINE INSUFFICIENCY'





FLOWCHART-2: Diagnosticeren van PEI



¹Begin met minimale startdosering: evalueer effect na 4 – 6 weken (Flowchart-4)

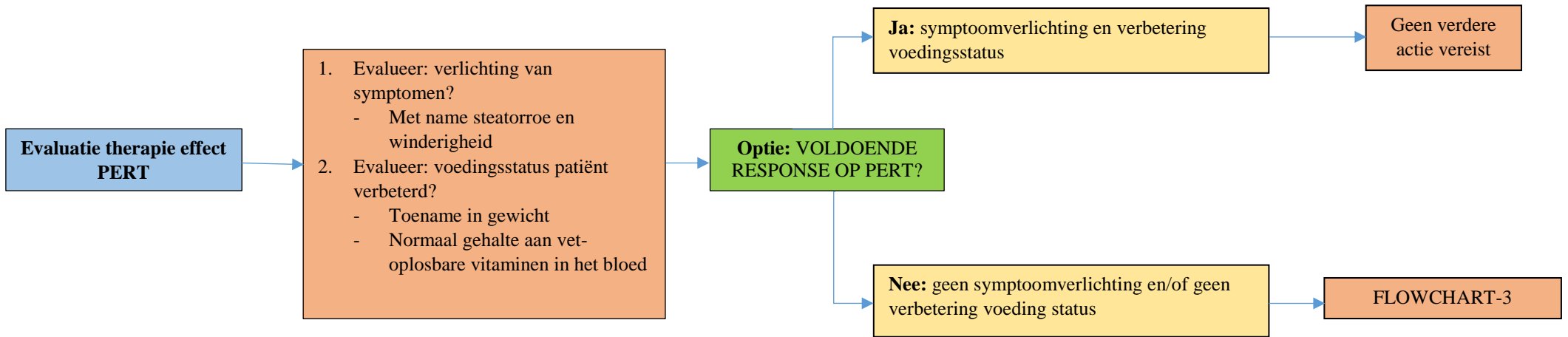
- Continueer PERT bij klinische verbetering steatorroe (eventueel bevestigen middels CFA-test). Als PERT wordt gecontinueerd komen patiënten in aanmerking voor het PERT-thuiszorgprogramma (volgen FLOW-chart-3 vanaf START-PERT)
- Geen klinisch verbetering na proefperiode: staak PERT en ga op zoek naar alternatieve diagnose

²1 FIP = 1 PhEUR unit = 1 USP unit

De verschillende toedieningsvormen en hun dosering gebaseerd op de hoeveelheid lipase. Minimale startdosering dient voorgeschreven te worden door arts, het vaststellen van de uiteindelijk individuele optimale dosering wordt bepaald door verpleegkundigen als onderdeel van het PERT-zorgprogramma

- Creon capsules: 10.000 FIP, 25.000 FIP en 40.000 FIP
- Panzytrat capsules: 25.000 FIP
- Pancrease capsules: 10.000 FIP, 25.000 FIP

FLOWCHART-3: Enzymtherapie



FLOWCHART-4: Evaluatie therapie effect