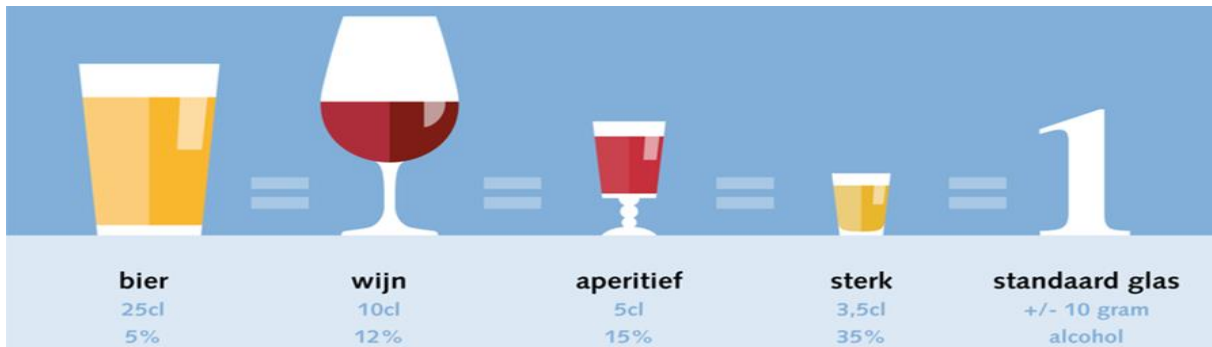


## AUDIT VRAGENLIJST – PATIËNT VERSIE

**INSTRUCTIE:** De volgende vragen gaan over uw gebruik van alcoholische dranken zoals bier, wijn, jenever etc. in het afgelopen jaar. In vraag 2 en 3 worden standaardglazen bedoeld waaruit de drank normaal gesproken gedronken wordt. Een standaardglas bier bevat 25cl, wijn bevat 10cl, aperitief bevat 5cl en sterk 3,5cl (zie het plaatje hieronder). Een flesje bier (33cl) is iets meer, namelijk 1.2 standaardglas, een halve liter bier (50cl) is 2 standaardglazen. Een fles wijn (75cl) is 7.5 standaardglazen. Beantwoord elke vraag door het juiste antwoord aan te kruisen. Uw antwoorden blijven vertrouwelijk, dus weest u alstublieft eerlijk.



### 1. Hoe vaak drinkt u een drankje met alcohol?

- Nooit
- 1 keer per maand of minder
- 2 tot 4 keer per maand
- 2 tot 3 keer per week
- 4 of meer keer per week

### 2. Op een dag waarop u alcohol drinkt, hoeveel standaardglazen drinkt u dan gewoonlijk?

- 1 of 2
- 3 of 4
- 5 of 6
- 7 tot 9
- 10 of meer

### 3. Hoe vaak zijn er gelegenheden waarop u 6 of meer standaardglazen alcohol drinkt?

- Nooit
- Minder dan 1 keer per maand
- Maandelijks
- Wekelijks
- Dagelijks of bijna dagelijks

**4. Hoe vaak heeft u het afgelopen jaar gemerkt dat u niet kon stoppen met drinken als u eenmaal begonnen was?**

- Nooit
- Minder dan 1 keer per maand
- Maandelijks
- Wekelijks
- Dagelijks of bijna dagelijks

**5. Hoe vaak was u in het afgelopen jaar vanwege uw drankgebruik niet in staat om dingen te doen die normaal van u verwacht worden?**

- Nooit
- Minder dan 1 keer per maand
- Maandelijks
- Wekelijks
- Dagelijks of bijna dagelijks

**6. Hoe vaak heeft u het afgelopen jaar 's ochtends alcohol nodig gehad om weer op gang te komen nadat u veel had gedronken?**

- Nooit
- Minder dan 1 keer per maand
- Maandelijks
- Wekelijks
- Dagelijks of bijna dagelijks

**7. Hoe vaak heeft u zich het afgelopen jaar schuldig gevoeld of spijt gehad nadat u gedronken had?**

- Nooit
- Minder dan 1 keer per maand
- Maandelijks
- Wekelijks
- Dagelijks of bijna dagelijks

**8. Hoe vaak kon u zich het afgelopen jaar niet herinneren wat er de vorige avond gebeurd was doordat u gedronken had?**

- Nooit
- Minder dan 1 keer per maand
- Maandelijks
- Wekelijks
- Dagelijks of bijna dagelijks

**9. Bent uzelf, of is iemand anders ooit gewond geraakt doordat u gedronken had?**

- Nee
- Ja, maar niet in het afgelopen jaar
- Ja, in het afgelopen jaar

**10. Heeft u een familielid, een vriend, een dokter of een andere hulpverlener zich ooit zorgen gemaakt over uw drankgebruik of u aangeraden om minder te drinken?**

- Nee
- Ja, maar niet in het afgelopen jaar
- Ja, in het afgelopen jaar